



Kanton Zug

Bienvenue dans le canton de Zoug

Marc Amgwerd, Ingénieur cantonal
Assemblée générale Swiss Small Hydro
Vendredi, 26 avril 2024

Kanton Zug

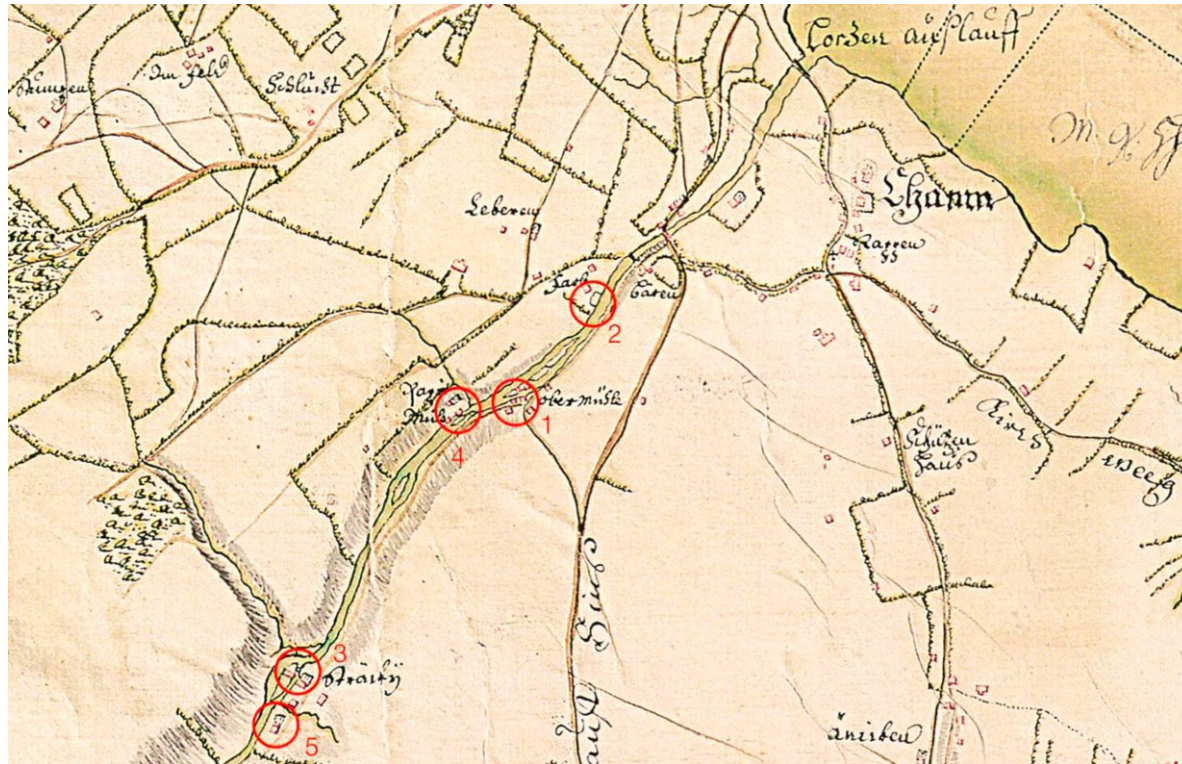




Kanton Zug

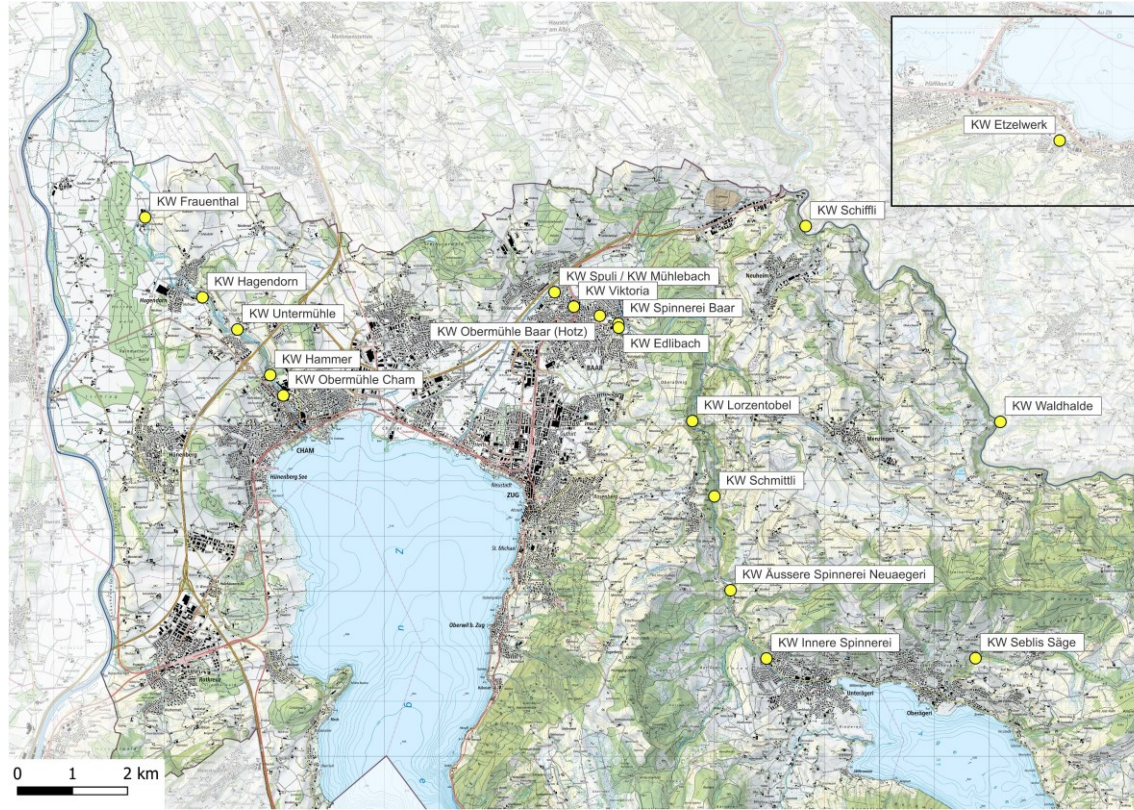
La petite hydraulique dans le canton de Zoug

Carte des Bailliages 1770/71



- 1 Obermühle / Moulin supérieur: Moyen-âge**
- 2 Senseschmiede / Forge à faux: 1635**
- 3 Nagelschmiede / Forge à clous: 1657**
- 4 Papiermühle / Moulin à papier : 1657**
- 5 Kupferschmiede / Forge à cuivre: 1690.**

Carte des centrales hydrauliques dans le canton de Zoug



Essor des filatures



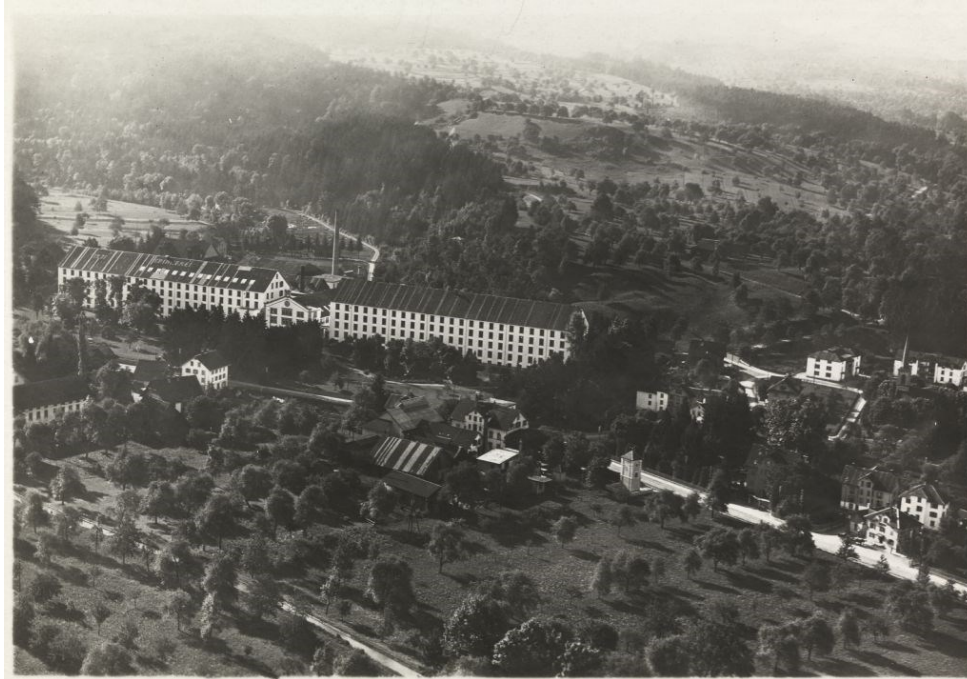
Innere Spinnerei / Filature intérieure
d'Unterägeri



Äussere Spinnerei / Filature
extérieure de Neuägeri

Source: Sentier pédagogique industriel de la Lorze

Filature de Baar



Spinnerei Baar

Source: ETH-Bibliothek

Petite centrale hydraulique de Lorzentobel



Source: rittmeyer

Petite centrale hydraulique de Untermühle Cham



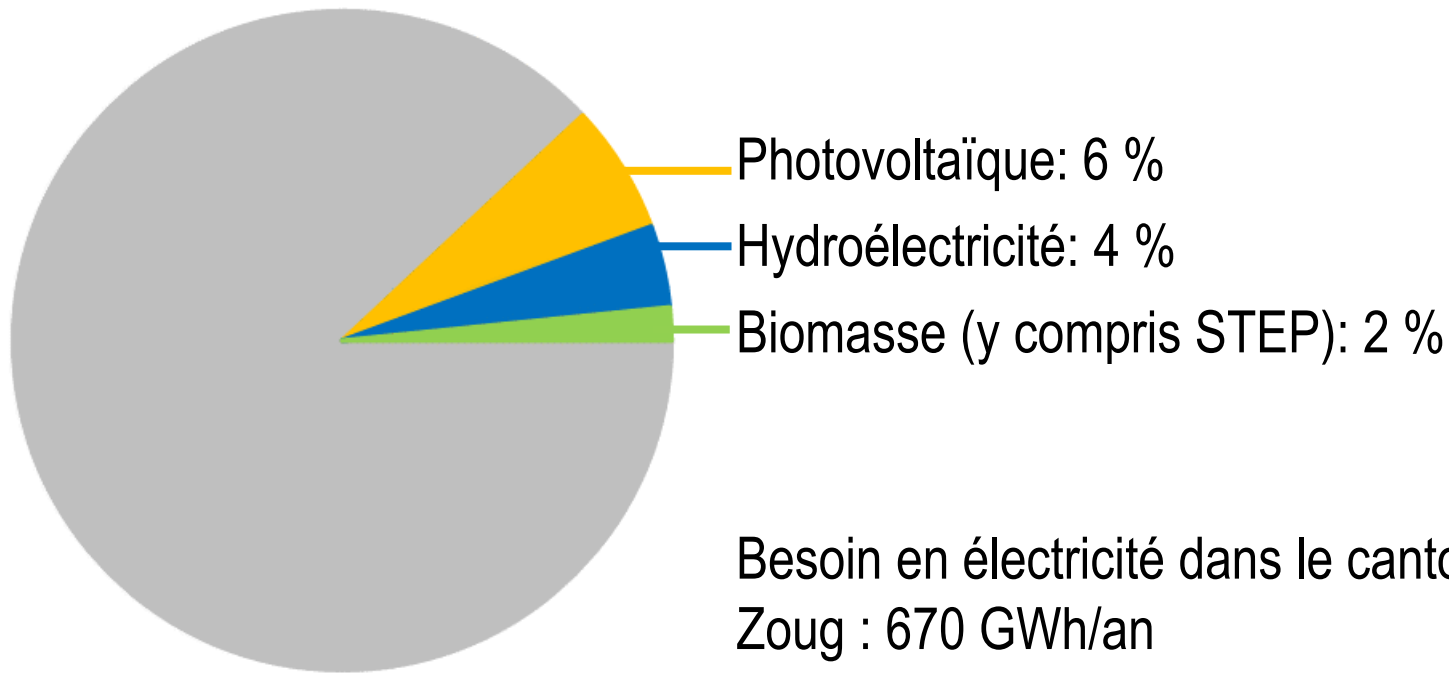
Source: Linie-e

Petite centrale hydraulique de Hagendorn



Source: wikipedia jag9889

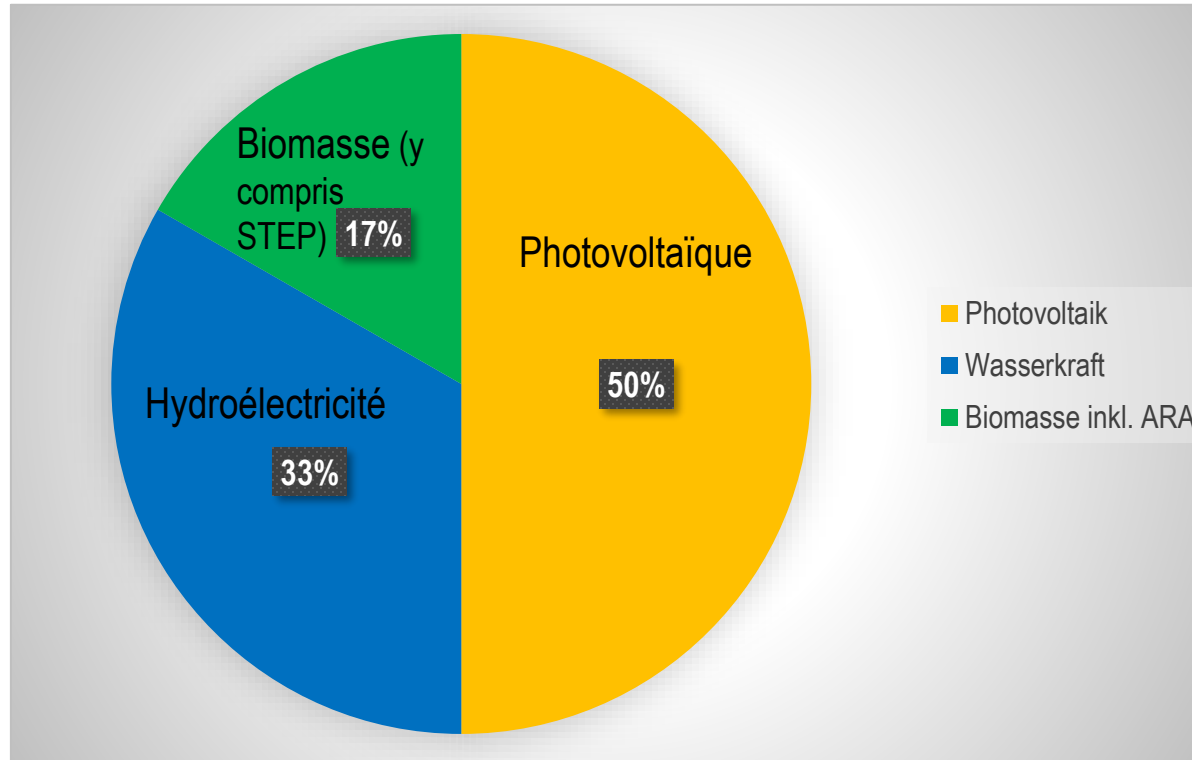
Besoin en électricité et part de la production locale d'électricité renouvelable



Besoin en électricité dans le canton de Zoug : 670 GWh/an

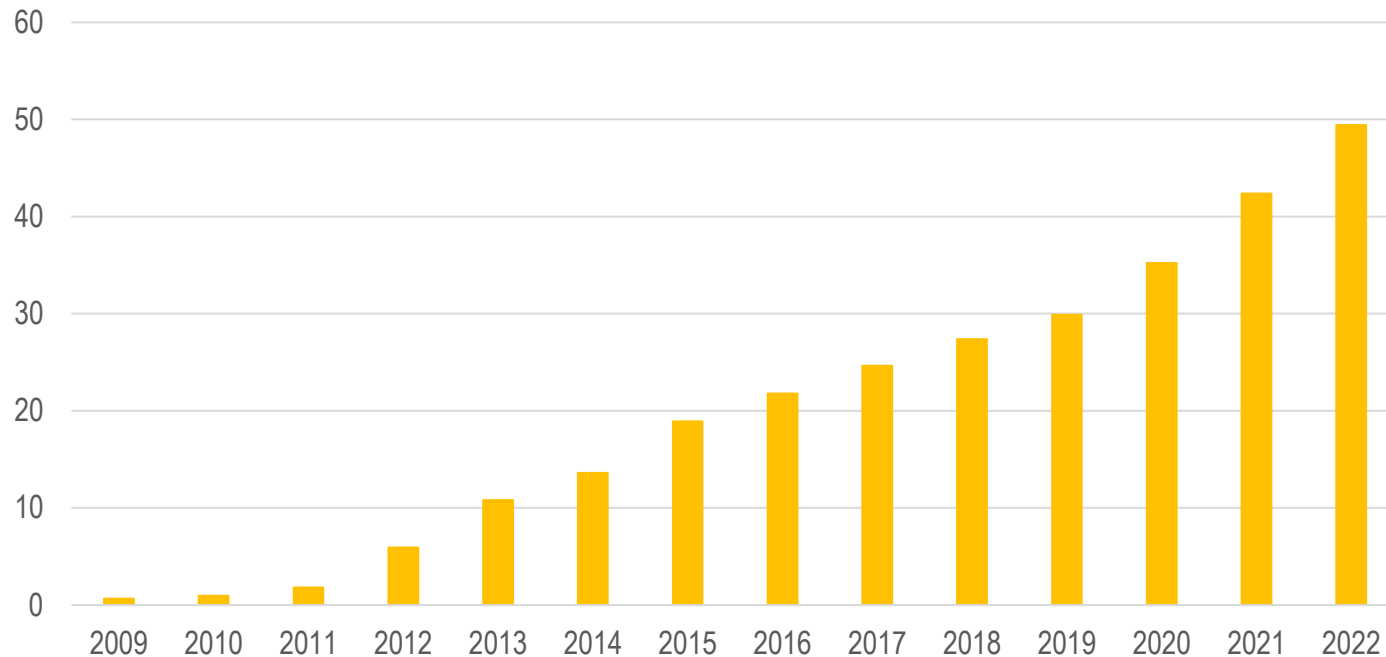
(Toutes les valeurs: Ø 2020-2022)

Production électrique dans le canton de Zoug

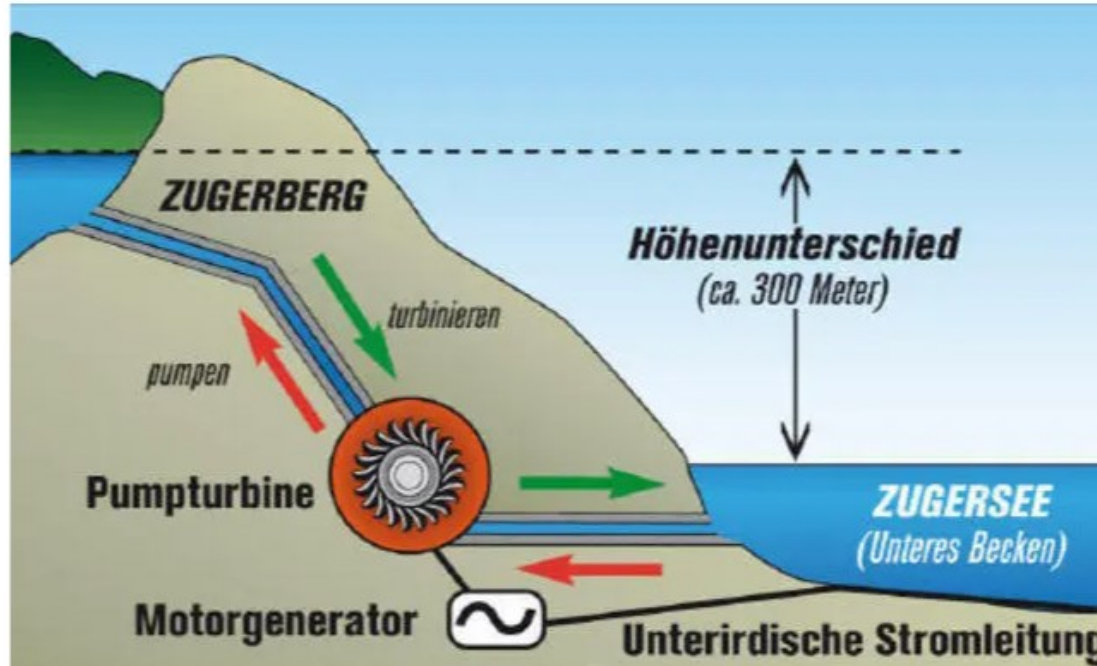


Développement de la production photovoltaïque dans le canton de Zoug

GWh/an



Idée de centrale de pompage-turbinage



Source: Grafik Zuger Zeitung

Quel avenir pour les droits d'eau dans le canton de Zoug ?



**6 concessions accordées
11 procédures en cours**

Source: Zuger Zeitung, Stefan Kaiser



Kanton Zug

Klima- und Energiestrategie

Surrstoffi Rotkreuz



Quelle: Andreas Busslinger



Kanton Zug

Nachhaltigkeit im Fokus

Bestehende Bauten optimieren



Quelle: Sylvia Wübbens (Hochschule Luzern – Technik & Architektur)

Kantonales Gebäudeprogramm

Jetzt energetisch
sanieren und profitieren!

Der Kanton Zug unterstützt Sie mit attraktiven Förderbeiträgen
beim Heizungsersatz und bei der Gebäudehüllensanierung.
Jetzt Gesuch einreichen und profitieren.



Bauten mit Sonnenkollektoren ausrüsten



Quelle: Andreas Busslinger

Ausbau kantonales Velonetz



Zimmerberg-Basistunnel 2 (ZBT II)

Die einspurige Bahninfrastruktur zwischen Baar und Thalwil sowie am Rotsee lässt keine Weiterentwicklung des Angebotes zwischen Luzern–Zug–Zürich zu.

Mit dem Bau des ZBT II kann ein Engpass in diesem Korridor beseitigt werden.





Der ZBT II als riesige Chance für Zug

- Mehr Züge: Erhöhung Zugfrequenz ab Zug nach Zürich, auch mehr Schnellzüge ab Baar, Rotkreuz und Cham nach Zürich
- Zeitgewinn: Heute durchschnittliche Verbindung Zug–Zürich ohne Halt 24 Minuten, neu rund 17 Minuten
- 2037 gibt es eine Aufwertung des öffentlichen Verkehrs
 - Neues Buskonzept mit Fokus auf Bahnhöfe
 - Ausbau und Verbesserung der Zugänglichkeit der Bahnhöfe



Kanton Zug

Danke für Ihre Aufmerksamkeit