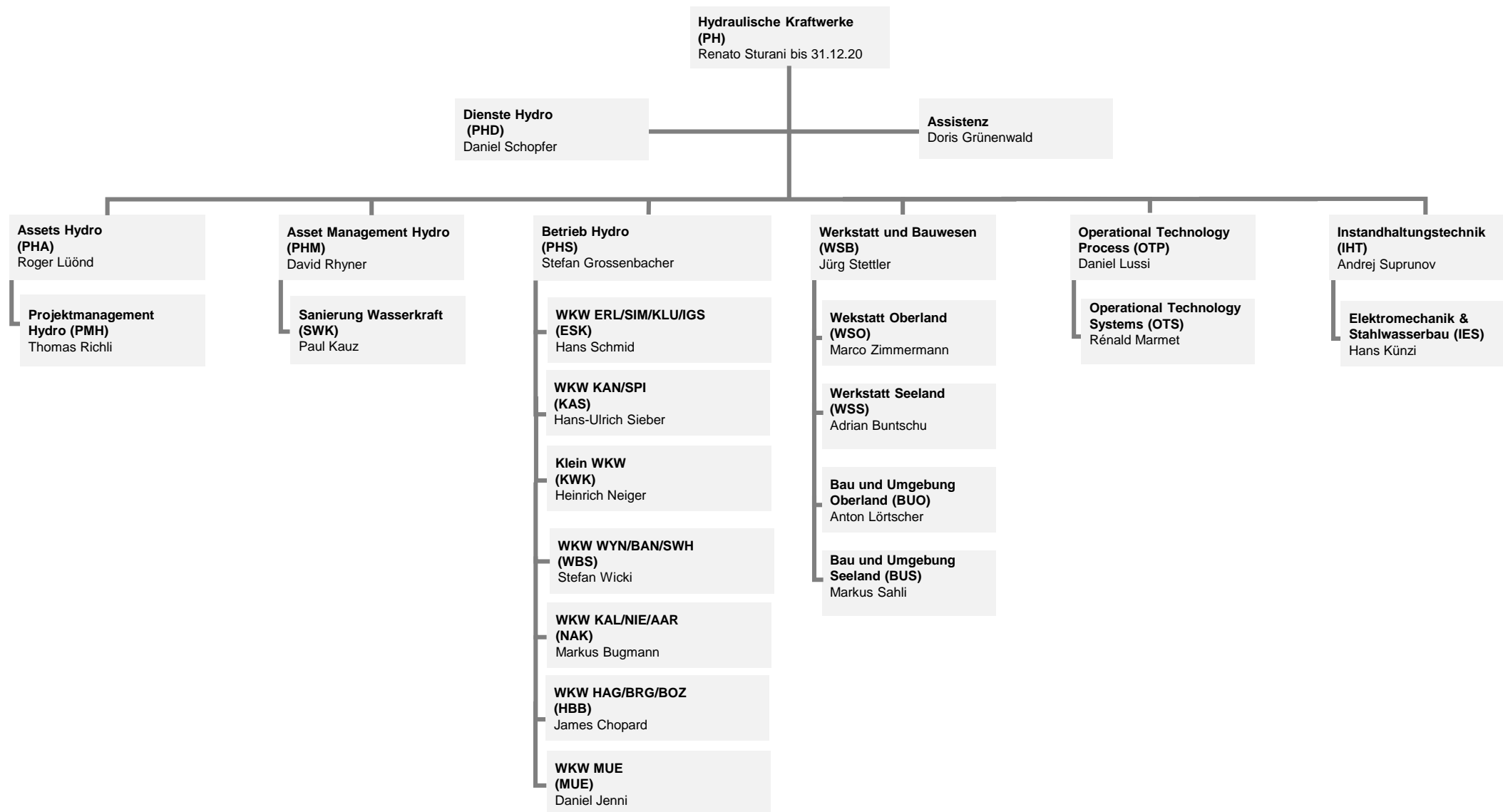


BKW Hydro Oberland – Überblick und Aktivitäten

WIMMIS, 10.OKTOBER 2020



Geschäftseinheit Hydraulische Kraftwerke



Betreute Wasserkraftwerke PHB

Anlage	Gesellschaft	Jahr-gang	Leistung [MW]	Produktion[G Wh]
Aarberg	BKW	1967	15.2	90
Aarberg-PWZ	BKW	1968	0.2	1.5
Bannwil	BKW	1970	28.5	157
Cossonay	BKW	2014	0.14	0.6
Isch	BKW	1897	1.4	6
Kallnach	BKW	1980	8.1	56
Kandergrund	BKW	1991	19.0	95
Mühleberg	BKW	1922	47.3	162
Niederied	BKW	1963	15.0	80
Simmenwehr	BKW	1985	0.12	1
Schattenhalb 1+	BKW	2017	1.5	8
Schattenhalb 3	BKW	2010	9.6	49
Spiez	BKW	1985	18.6	100
Erlenbach	SKW	1959	17.0	59
Klusi	SKW	1996	1.22	4.3
Laubegg	SKW	2016	2.6	12.5
Simmenfluh	SKW	1962	9.1	48

Anlage	Gesellschaft	Jahr-gang	Leistung [MW]	Produktion [GWh]
Bözingen	BIK	1984	3.26	15
Brügg	BIK	1995	5.2	25
Hagneck	BIK	1933	13.9	80
Schwarzhäusern	onyx	1996	8.2	91
Wynau	onyx	1996	12.0	
Innergsteig	KWS	1963	18.0	38
Lauenen	KWL	2014	0.97	3
Färmelbach	KWF	2016	2.1	9.5
Utzenstorf	WPG	2013	0.4	2.26
Milibach	KMA	2010	1.5	3
Boudry	SRB	2015	0.45	1.65
Gohlhaus	GOL	2016	0.48	1.5
Wasser Plus	WAP	2013	0.4	2.2
Spiggebach	KSB	2017	2.9	10
Total			~264	~1'212

Kleinwasserkraftwerke (KWKW) bei der BKW

Anlage

- 13 Kraftwerke (im 2021 kommen 3 Anlagen hinzu)
- Anlagen in den Kantonen BE, BL, NE, VD, VS

Personal

- 4 Fachkräfte (je 2 Mechaniker und 2 Automatiker) zentral in Wimmis
- Pro Kraftwerk ein oder mehrere Anlagewarte

Kunden

- BKW (Asset Management BKW)
- Unternehmen mit BKW-Beteiligung
- Externe Unternehmen (ohne BKW-Beteiligung)

Aktivitäten KWKW

- Planung, Koordination & Organisation von Instandhaltungen, Wartungen, Instandsetzungen
- Störungsinterventionen (Bsp. Spannungsreglerausfall)
- Optimierungen
 - Hochwassersteuerung
 - automatische Spülungen
- Technisch:
 - mobil eingerichtet
 - Diverse Spezialgeräte, wie Oszilloskop, Ölfiltrier- und Partikelmessgerät

Fragen?



Vielen Dank für
Ihre Aufmerksamkeit

Heinrich Neiger
058 477 84 26
www.bkw.ch

