

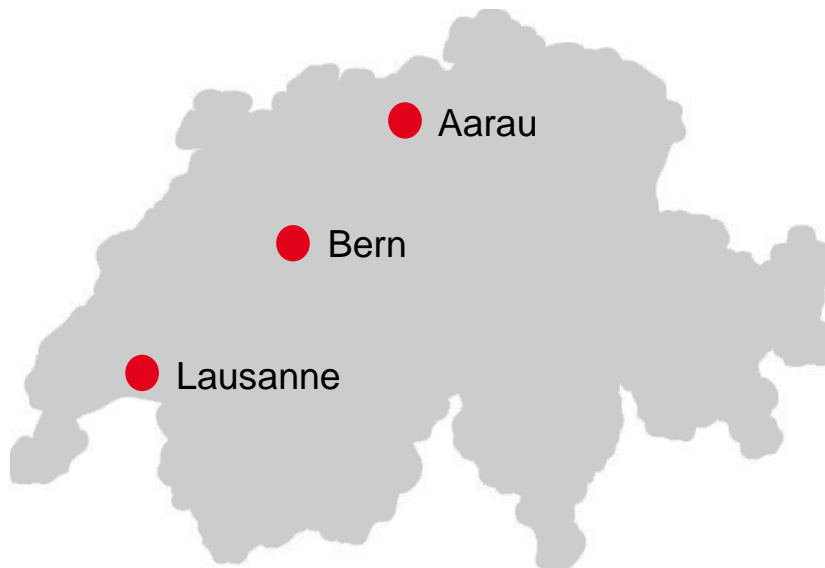


Eigenverbrauch und Zusammenschluss zum Eigenverbrauch - Umsetzung in die Praxis

Olivier Stössel, Senior Fachexperte Netzwirtschaft

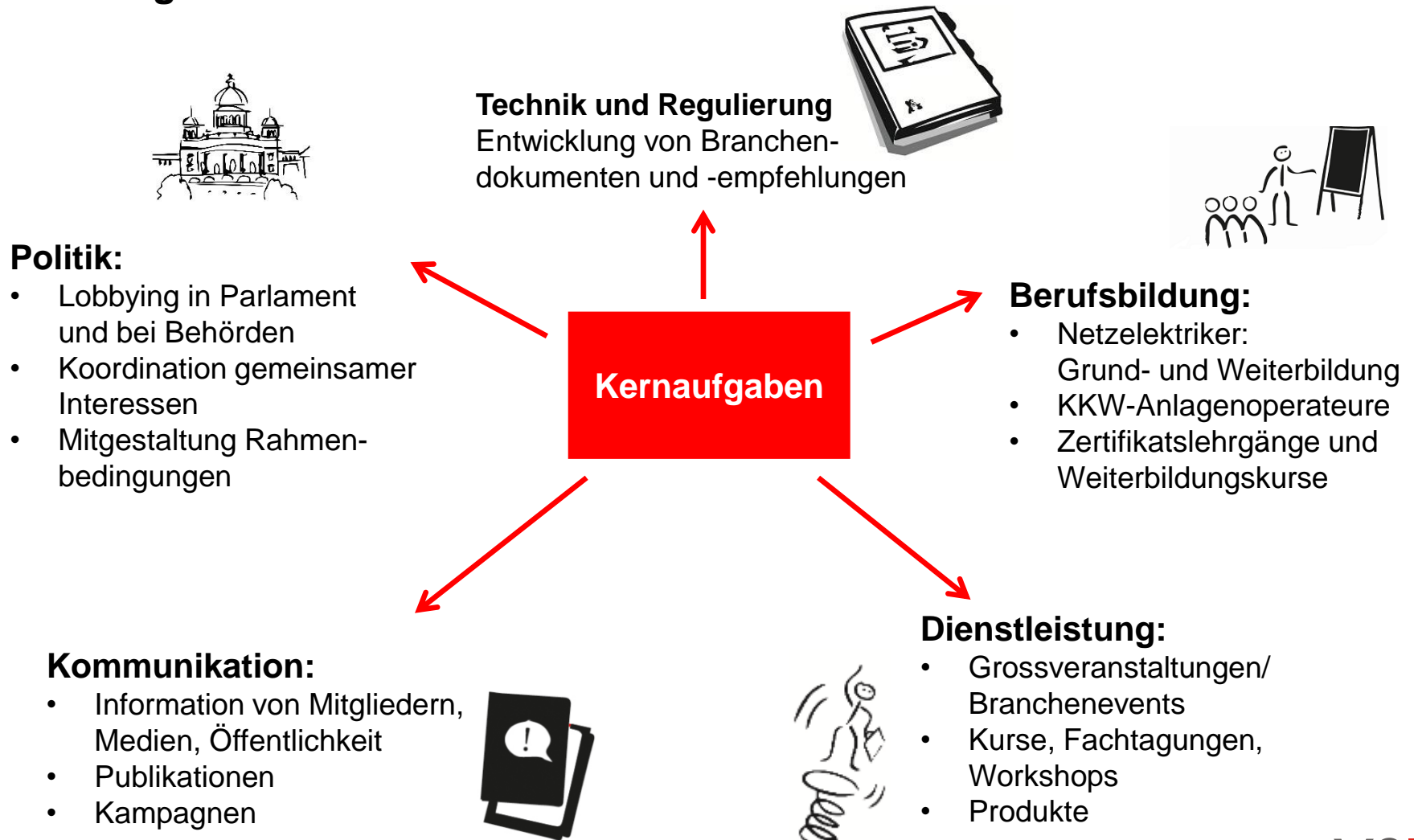
Fachtagung Kleinwasserkraft / Journée technique, 5. Mai 2018

Die 347 Branchenmitglieder des VSE decken über 90 Prozent der Schweizer Stromversorgung ab.

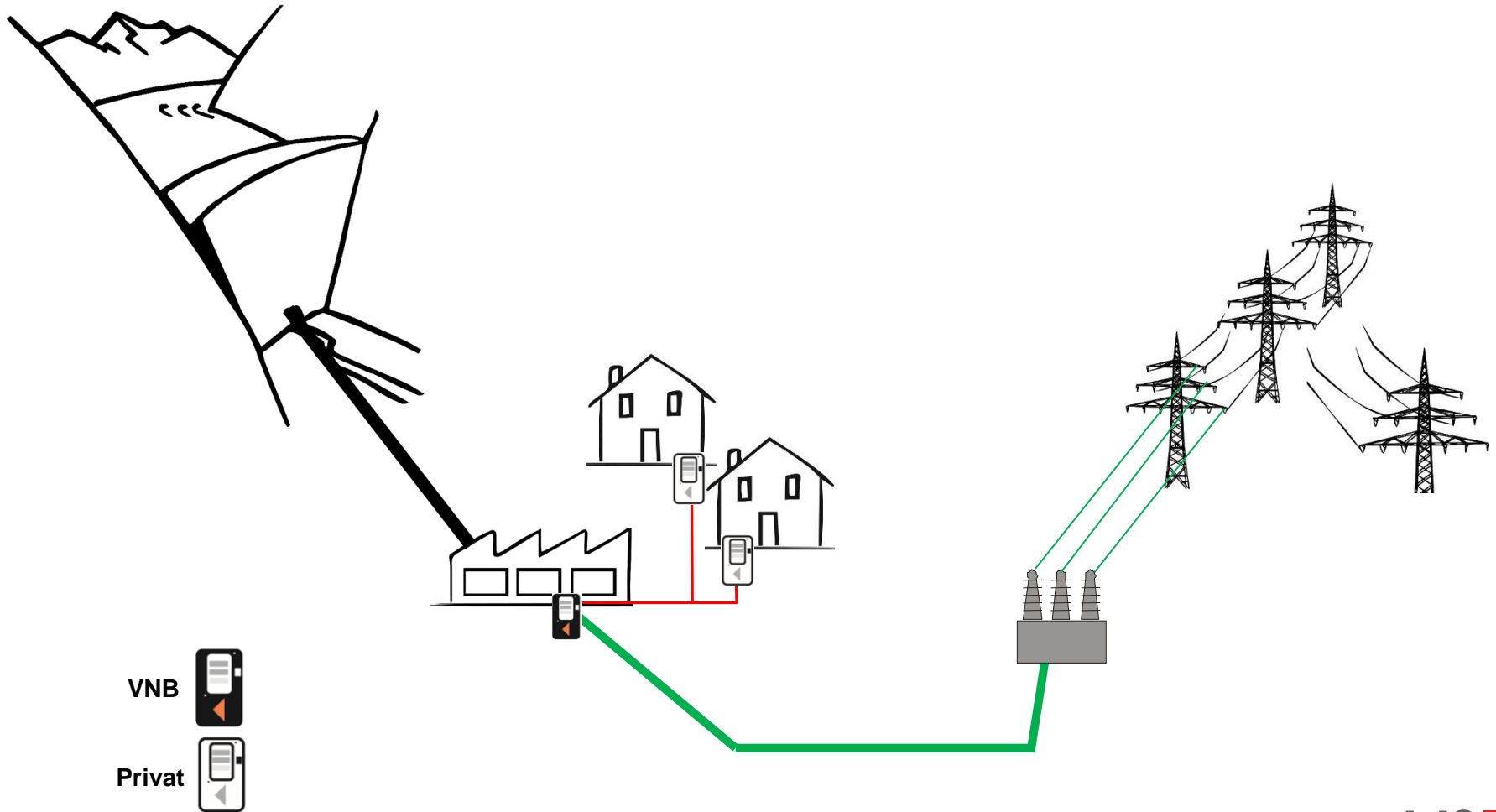


- Dachverband der Schweizer Stromwirtschaft
- Gründung: 1895
- 42 Mitarbeitende an 3 Standorten
- 347 Branchenmitglieder
 - rund 40% der Mitglieder sind Querverbundunternehmen
 - Rund 60% der Mitglieder (VNB) haben weniger als 10 Mitarbeiter

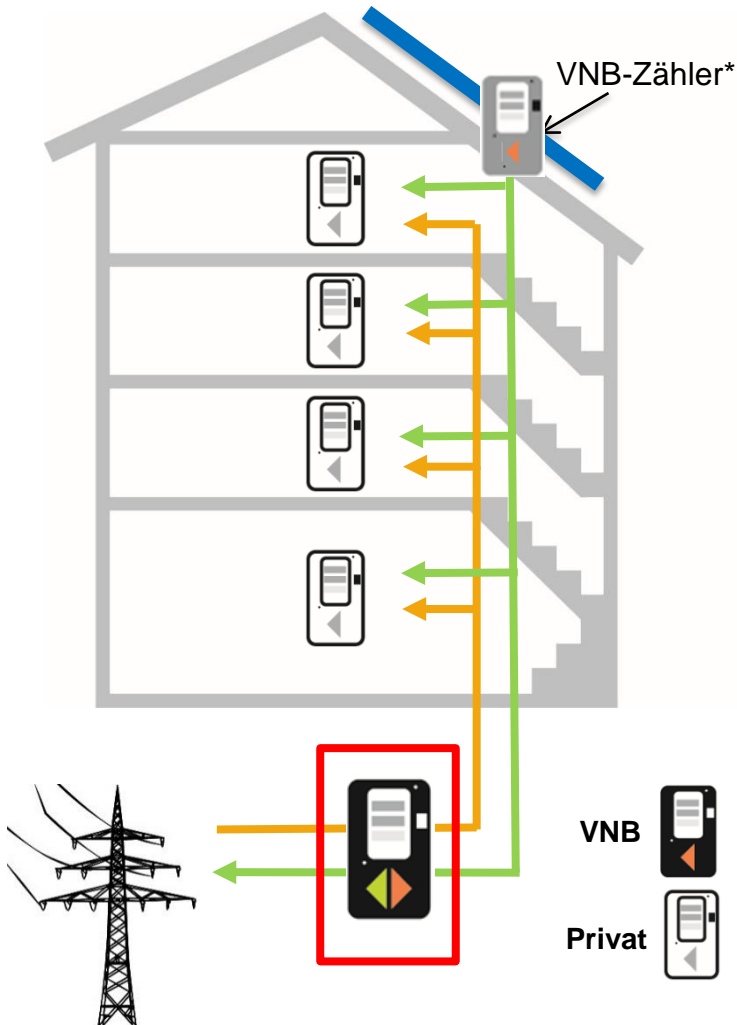
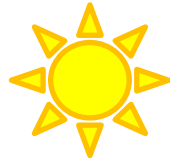
Politik, Kommunikation, Berufsbildung und Dienstleistungen bilden die Kernaufgaben des VSE.



Eigenverbrauch: Selbst produzierte Energie selber verbrauchen



Zusammenschluss zum Eigenverbrauch (1/3)



Voraussetzungen zum Zusammenschluss:

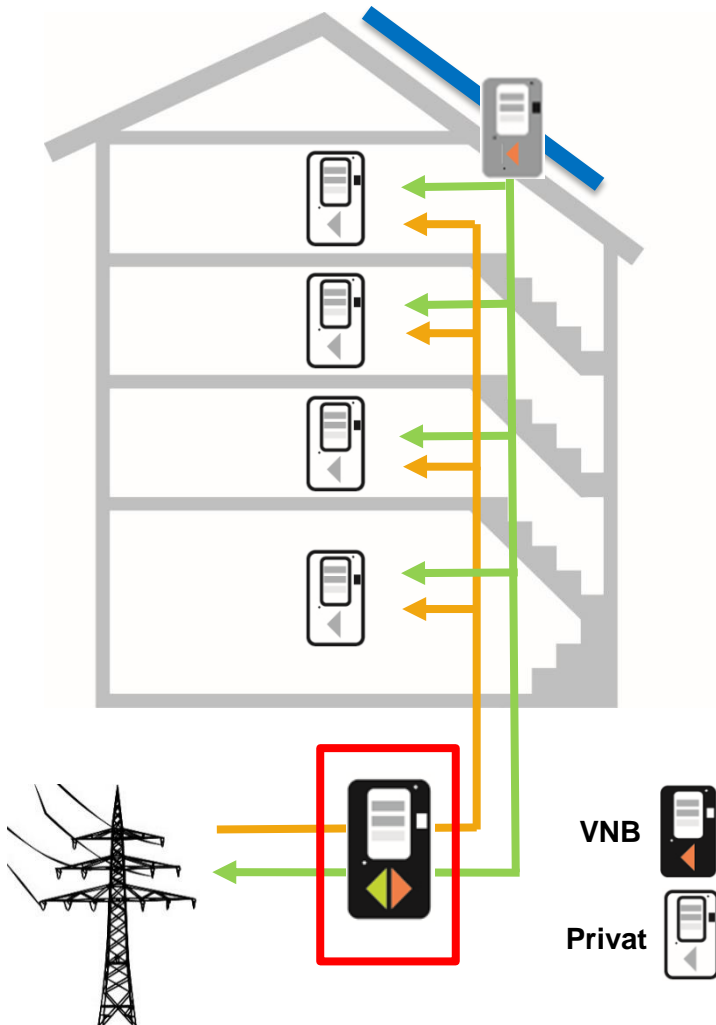
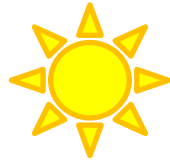
- Gesamte Produktionsleistung mindestens 10% der Anschlussleistung des Zusammenschlusses
- Definition Ort der Produktion erfüllt

Grundeigentümer können den Eigenverbrauch auch für ihre Mieter/Pächter vorsehen;

Nur noch ein einziger Messpunkt bzw. ein Endverbraucher gegenüber dem VNB

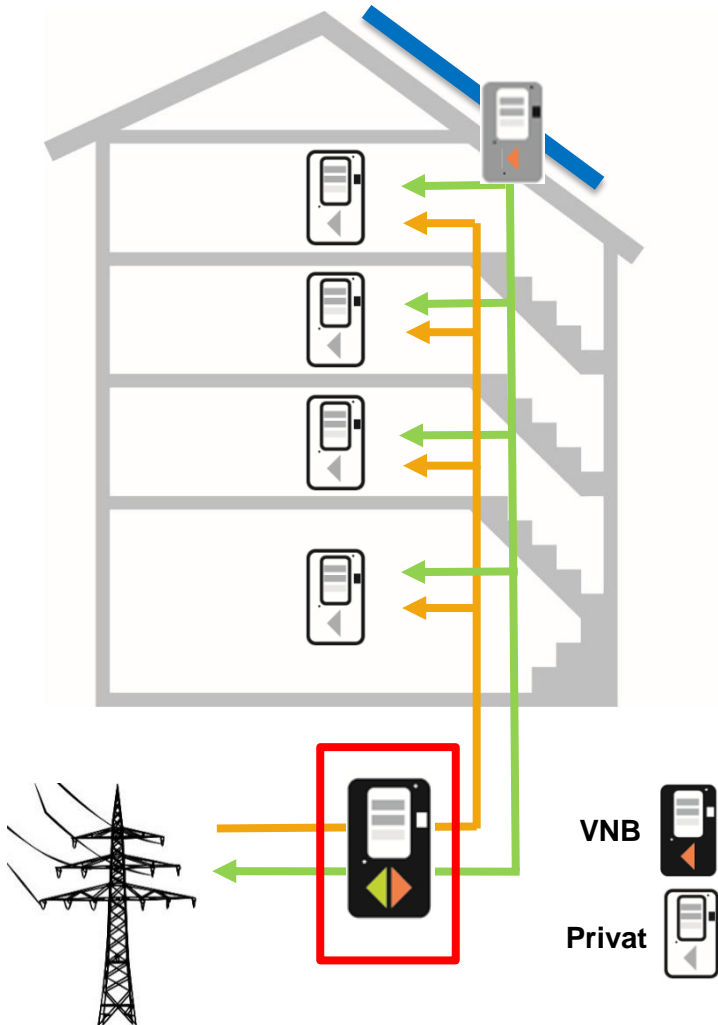
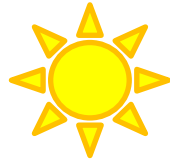
* Ob auch für EEA < 30 kVA immer ein separater Produktionszähler eingebaut werden muss, ist derzeit noch unklar

Zusammenschluss zum Eigenverbrauch (2/3)



- Der Grundeigentümer ist gegenüber den Mietern für die Stromversorgung verantwortlich;
- ab 100 MWh Jahresverbrauch ist der Zusammenschluss netzzugangsberechtigt;
- Für Zähler und die interne Abrechnung ist der Zusammenschluss selbst verantwortlich;
- Nur bestehende Mieter können nur bei der Gründung eines Zusammenschlusses die Teilnahme verweigern.

Zusammenschluss zum Eigenverbrauch (3/3)

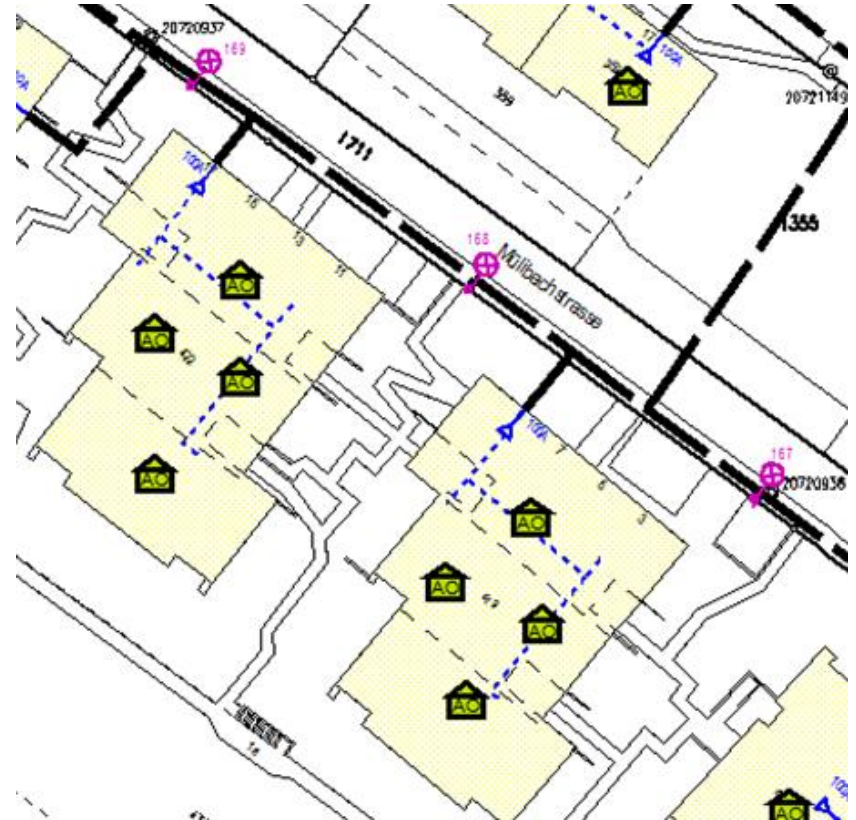


Die internen Stromkosten dürfen nicht teurer sein als

- das vom VNB bezogene Stromprodukt
- die Kapitalkosten mit einer angemessenen Verzinsung abzüglich der durch die Einspeisung erzielten Erlöse

Zusammenschluss: Ort der Produktion

- Alle Anlagen (Verbrauch und Produktion) liegen hinter einem Netzanschlusspunkt;
- Ort der Produktion: das Grundstück, auf dem die EEA liegt, wie auch weitere zusammenhängende Grundstücke
- Netzanschlüsse können auch umgebaut oder zusammengelegt werden.



Quelle: Elektrizitätswerke des Kantons Zürich

Netzbetreiber bieten einfache Lösungen an

Basierend auf Art. 16 EnG bieten können Mieter auch ohne einen Zusammenschluss von der Eigenverbrauchsregelung profitieren.

Vorteil für Zusammenschluss und Produzent:

- Einfache Abwicklung, da nur nachträgliche monetäre Korrektur
- Endverbraucher bleiben Kunden vom Netzbetreiber (inkl. Zähler)
- Keine Pflicht zur Berechnung der Gestehungskosten
- Keine Umbaukosten (Zähler, ggf. Netzanschluss)

Nachteile für Zusammenschluss:

- Kein Marktzugang
- keine privaten Zähler

Folgen der Eigenverbrauchsregelung

Die Eigenverbraucher mit PV Anlagen nutzen das Netz (vor allem im Sommer) weniger, beziehen aber im Winter gleich viel Leistung wie die Endverbraucher ohne eigene Produktion

- Die Netzkosten werden durch die Eigenverbrauchsregelung nicht verringert
- Endverbraucher werden animiert, in Parallelnetze zu investieren, um ihre Einsparungen bei den Netznutzungstarife zu maximieren
- Da die Netzkosten nicht sinken, aber einige Endverbraucher nur noch einen Teil der verursachten Kosten tragen, steigen die Tarife für alle Netznutzer

→ Ineffiziente Parallelinfrastruktur wird indirekt durch unbeteiligte Endverbraucher finanziert!

→ **Mit Leistungstarifen würden die Einsparungen der Endverbraucher an die Einsparungen beim Netz gekoppelt.**

Smart Meter Rollout

Rollout

- Ab dem 1.1.2019 dürfen die Netzbetreiber nur noch zertifizierte Smart Meter einsetzen
- Das Bundesamt für Metrologie kann 2018 höchstwahrscheinlich keine Zertifizierung durchführen.
- Es ist daher völlig unklar, welche Zähler 2019 installiert werden sollen.

Innovation

- Durch die genaue Vorgabe vom Funktionsumfang der Smart Meter durch die Behörden wird es kaum Innovation geben.
- Die Netzbetreiber brauchen Handlungsspielraum für Innovation und effiziente Planung und Beschaffung von intelligenten Messsystemen!

Vielen Dank für Ihre Aufmerksamkeit

Verband Schweizerischer Elektrizitätsunternehmen (VSE)

Hintere Bahnhofstrasse 10

Postfach

5001 Aarau

Tel. +41 62 825 25 25

Fax +41 62 825 25 26

info@strom.ch

www.strom.ch

12 09.05.2018

Association des entreprises électriques suisses (AES)

Av. Louis Ruchonnet 2

Case postale

1003 Lausanne

Tel. +41 21 310 30 30

Fax +41 21 310 30 40

info@electricite.ch

www.electricite.ch

