

Martigny et Clarens le 20 septembre 2016

Aux membres romands de Swiss Small Hydro

Mesdames, Messieurs,  
Nous avons le plaisir de vous convoquer à la

**Journée d'information, d'échanges d'expériences  
et de visites techniques**

qui aura lieu

**le samedi 29 octobre 2016 à 8h30  
à la Centrale de Veytaux (aménagement Hongrin-Léman)**

Avenue de Chillon 18, 1820 Veytaux

---

L'assemblée annuelle de cette année sera, pour la première fois, non pas celle de l'ADUR, mais de **Swiss Small Hydro – Section romande**, le nouveau nom de notre association. En effet, comme vous l'avez appris par un courrier du comité central, l'assemblée générale de l'ISKB du 23 avril dernier à Altdorf a décidé ce changement de nom.

Rappelons que notre assemblée n'est formellement pas *une assemblée générale*, donc n'est pas soumise à des exigences statutaires. Son ordre du jour est adapté aux opportunités et exigences du moment. En conséquence, nous proposons de l'appeler désormais ce qu'elle est réellement :

***Journée d'information, d'échanges d'expériences et de visites techniques.***

Programme :

- 08h30 Accueil à la cafétéria de la Centrale de Veytaux ;
- 09h00 Tour d'horizon des activités de Swiss Small Hydro dans le contexte politico-énergétique actuel.  
Président ROUILLER ;
- 09h15 Exposé de M. Benno FRAUCHIGER, directeur du programme "Petites centrales hydrauliques" de l'OFEN  
Potentiel et contexte politique ; mesures politiques et administratives entrées en vigueur et à venir en  
(dé)faveur du développement de la petite hydraulique en Suisse ;
- 09h45 Discussion ;
- 10h00 Visite de la Centrale de pompage-turbinage de Veytaux, et tout particulièrement du nouvel aménagement  
dont l'un des deux groupes est actuellement en marche probatoire et le second en cours de mise en service.

Nous sommes donc à un moment tout à fait intéressant de ce très important projet dont vous trouvez quelques caractéristiques ci-dessous.

Recommandation pour la visite : nous souhaitons une participation élevée, aussi vous êtes priés de vous équiper de bons souliers, et si possible d'un casque. Ces équipements sont prescrits, car la caverne est encore en chantier et la quantité de bottes et de casques disponibles pour les visites est limitée.

**Une annonce de participation est souhaitable :**

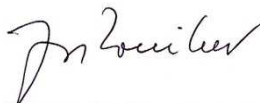
<http://doodle.com/poll/n3d5iw6i4vku874cdfzmabcp/admin#table>

Vous trouvez également ci-dessous des indications pour accéder à la Centrale de Veytaux.

Dans l'attente du plaisir de vous rencontrer nombreux à cette journée du 29 octobre prochain à la Centrale de Veytaux, nous vous prions de croire, Mesdames et Messieurs, à l'assurance de nos sentiments les plus cordiaux.

Au nom du comité de l'ADUR.

Le président



Jean-Marie ROUILLER

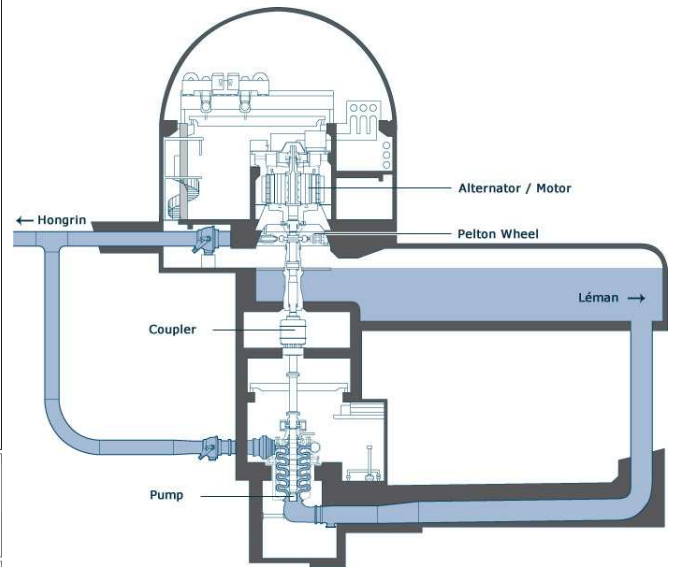
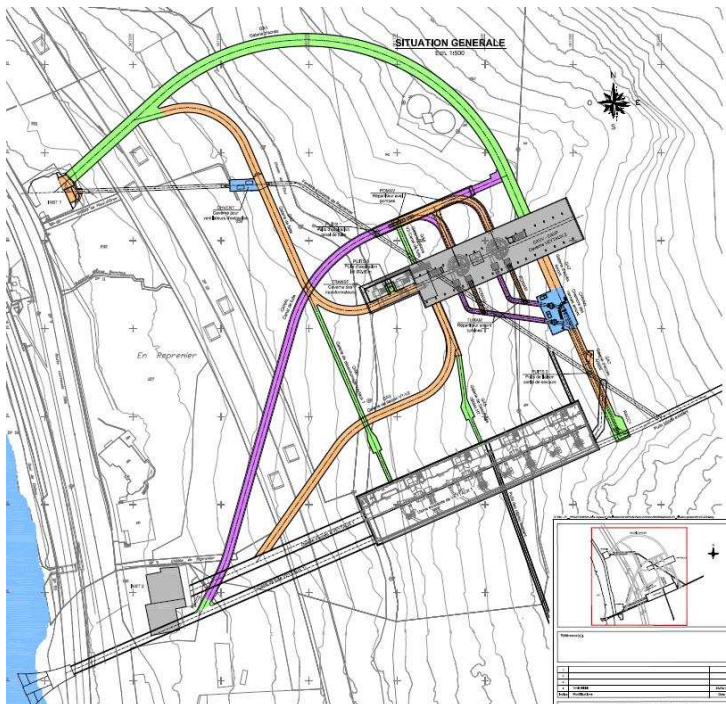
Le secrétaire



Raymond CHENAL

# FORCES MOTRICES HONGRIN-LÉMAN (FMHL)

## Extension de la centrale de pompage-turbinage



○ Début des travaux (excavations)	2011
○ Longueur de la nouvelle caverne	100 m
○ Largeur	25 m
○ Hauteur	55 m
○ Nouvelle cheminée d'équilibre diamètre	7,5 m
○ Hauteur	160 m
○ Groupes ternaires de pompage-turbinage	2×120 MW
○ Hauteur de chute	831 à 913 m
○ Débit d'équipement (pompage)	24 m <sup>3</sup> /s
○ Mise en service	2016

### Comment arriver à la Centrale de Veytaux

**En voiture :** Autoroute A9, sortie Villeneuve (N° 16). Prendre la direction Montreux. La centrale est à droite, à 3,7 km de la sortie de l'autoroute et à 550 m avant le Château de Chillon. Des places de parc sont généralement disponibles devant la centrale, sinon à gauche de la route (Grand parking du Château).

<b>En train :</b> depuis Lausanne	Lausanne-gare, RER S3, direction Villeneuve	07:36
	Villeneuve-gare	08:08
	Villeneuve gare, bus 201, direction Vevey	08:15
	Veytaux-Grandchamp, devant la centrale	08:17
Autre relation depuis Lausanne	Lausanne-gare, InterRegio, direction Brigue	07:50
	Montreux-gare	08:09
	<i>Descendre à pied à la Grand-rue par les Escaliers de la gare. Halte bus "Escaliers de la gare"</i>	08:14
	Veytaux-Grandchamp	08:24
En train depuis Martigny	Martigny-gare, InterRegio, direction Genève	07:14
	Montreux-gare	07:47
	<i>Descendre à pied à la Grand-rue par les Escaliers de la gare. Halte bus "Escaliers de la gare"</i>	07:54
	Veytaux-Grandchamp	08:04